An abstract painting featuring large, overlapping circular and semi-circular forms. The color palette is rich and varied, including deep reds, dark blacks, muted blues, and earthy browns. The texture appears thick and layered, with some areas showing more vibrant colors than others. The overall composition is dense and textured.

Bogdan Korczowski

LANIAKEA

Miejska Galeria Sztuki w Łodzi

...Niegdyś największą doskonałość widziano w kosmosie. Kult dla jego doskonałości był dogmatem. Dzisiaj kosmos, przez wielu postrzegany jako pusta, niezgłębiona i ciemna przestrzeń, jest nieustannie odkrywany na nowo. W obrazach artysty wydaje się być zawieszoną, gęstą i ciężką od kolorów niemal namacalną materią, której można dotknąć i która podlega nieustannemu ruchowi. Kolory się przenikają, ścierają, prawie ze sobą walczą: cynobrowe czerwienie przetykane złotem i aksamitna czerń, indygo i kobaltowa zieleń z purpurą i żółcią. Warstwy malarskiej materii nakładane kolejno są jak nutowy zapis symfoniczny, wieloznaczny, bogaty i wielowymiarowy, tutaj każda nuta koloru i każda linia prowadzona pędzlem mają ściśle określone, sobie tylko przypisane miejsce, współgrają ze sobą tworząc jednorodną, zwartą kompozycję. I tak jak języka muzyki nie trzeba tłumaczyć, tak to malarstwo ma uniwersalny wydźwięk. Sam artysta nie utożsamia się z żadną grupą ani kierunkiem,

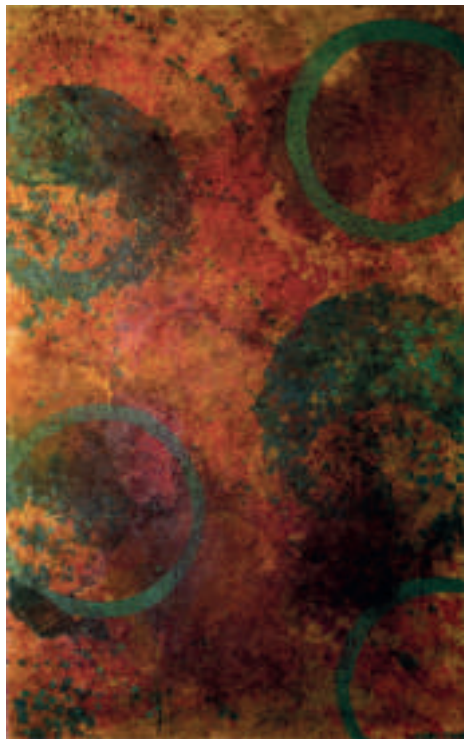
formuje swój własny obraz świata z niezwykłą malarską wrażliwością. A wszechświat Bogdana Korczowskiego to bezustanne zachwycenie malarską materią i przede wszystkim światłem, które samo w sobie jest kolorem, które organizuje widmowość barw, przestrzeń i buduje widzialny świat. Ten wszechświat to także ciągle zmaganie z samym sobą, poszukiwanie i odnajdywanie siebie na nowo oraz co bardzo ważne, odwaga manifestowania niezależności i uzewnętrzniania emocji i uczuć kłębiących się w zakamarkach własnego Uniwersum.

J. F. Lyotard uważał, że prawdziwe i szczerze malarstwo jest szczeliną przez którą można zobaczyć inny wymiar rzeczywistości. Bogdan Korczowski niczego nie udowadnia, ale otwiera szczelinę przez którą każdy – jeśli zechce – może zobaczyć wewnątrz swojego własnego Kosmosu.

K a t a r z y n a P i s a r c z y k



obraz z serii LANIAKEA (fragment)
technika mieszana, płótno
150x100 cm



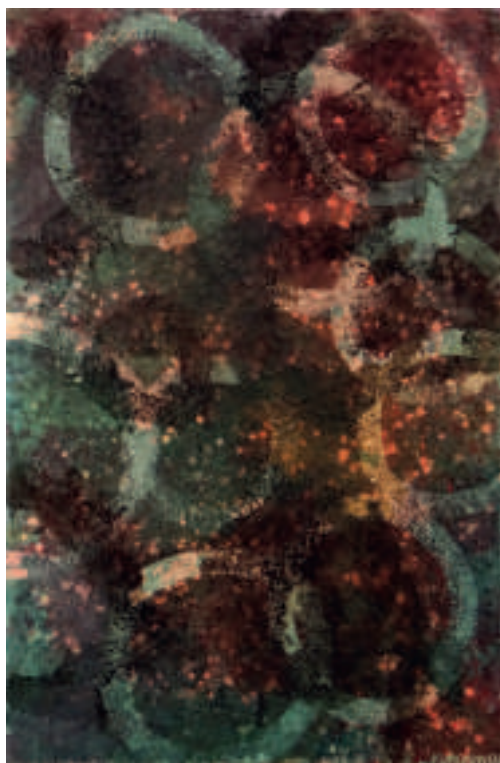
obrazy z serii LANIAKEA
technika mieszana, płótno
2 x 160x100 cm

obraz z serii LANIAKEA
technika mieszana
płótno
150x100 cm



obrazy z serii LANIAKEA
technika mieszana, płótno
3 x 150x100 cm

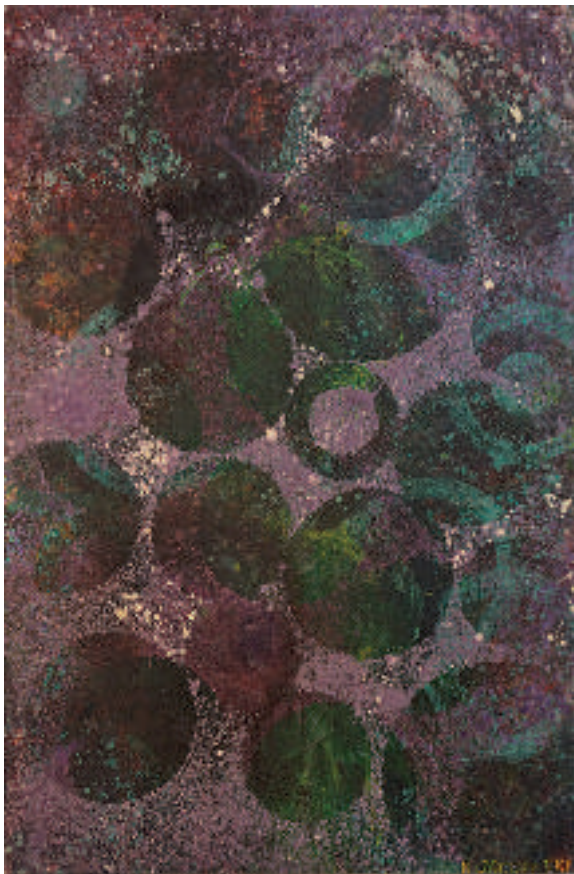


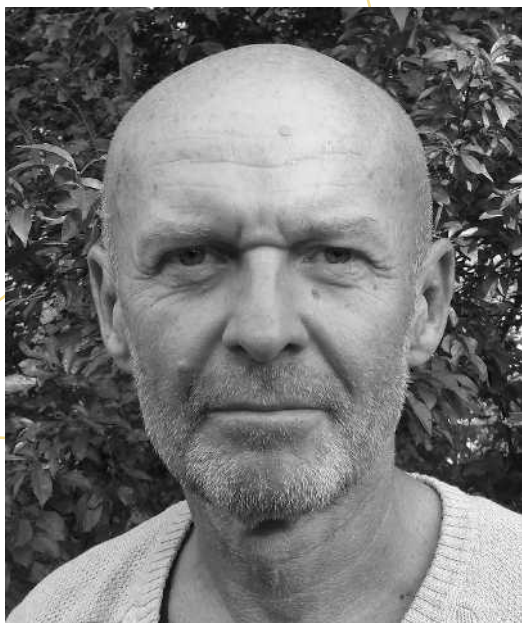




obraz z serii LANIAKEA (fragment)
collage, karton
114x100 cm

obraz z serii LANIAKEA
technika mieszana
plótno
150x100 cm





Bogdan Korczowski

urodził się 29 września 1954 roku w Krakowie. W 1978 ukończył krakowską Akademię Sztuk Pięknych w pracowni prof. Włodzimierza Kunza. Debiutował na festiwalu „Nowa Ruda” w 1974 roku z performance „Biały Rower” jako hommage idei sztuki Marcela Duchamp’a. W 1980 osiedlił się w Paryżu, gdzie mieszka do dziś. W Paryżu w 1985 otrzymał dyplom Państwowej Wyższej Szkoły Sztuk Plastycznych (Beaux-Arts) w pracowni Abrahama Hadada. Za swoją działalność artystyczną został wyróżniony w 1986 roku nagrodą Rady Regionu Ile-de-France. W latach 1986-1995 regularnie przebywał i wystawiał w Nowym Jorku, gdzie w 1988 otrzymał stypendium Fundacji Pollock-Krasner. W czerwcu 1989 roku odbyła się monograficzna wystawa „Korczowski Malarstwo” w Narodowej Galerii Zachęta w Warszawie. W 1998 roku Instytut

Polski w Paryżu zorganizował retrospektywną wystawę artysty. W Paryżu przez dwadzieścia lat artysta współpracował i regularnie wystawiał w Galerii Nicole Ferry. W 2004 roku Bogdan Korczowski brał udział dwiema wystawami w Sezonie Polskim we Francji „Nova Polska” organizowanym przez Instytut Adama Mickiewicza z okazji przystąpienia Polski do Unii Europejskiej. Do chwili obecnej Korczowski miał ponad sto wystaw indywidualnych. Ostatnie większe prezentacje prac Bogdana Korczowskiego w Regionie Paryskim to: 2010 - Centrum Sztuk Plastycznych w Clamart, w 2011 - Muzeum Paul Delouvrier w Evry, w 2012 - Orangerie Caillebotte w Yerres 2015 - Enghien-les Bains, 2015/2016 - Espace Gainville w Aulnay-sus-bois. Więcej informacji na stronie artysty: www.korczowski.com

Miejska Galeria Sztuki w Łodzi
90-009 Łódź, ul. H. Sienkiewicza 44
www.mgslodz.pl
sekretariat@mgslodz.pl
Dyrektor: Elżbieta Fuchs



Patronat medialny



Bogdan Korczowski. LANIAKEA
15/12/2016 – 10/01/2017
Galeria Re:Medium
Łódź, ul. Piotrkowska 113

kuratorka wystawy: Elżbieta Fuchs
redakcja folderu: Małgorzata Dzięgielewska
projekt folderu: Dominika Pawełczyk
promocja wystawy: Martyna Nowosiad
zdjęcia: Bogdan Korczowski
okładka: Bogdan Korczowski, fragment obrazu z serii
LANIAKEA, collage, karton, 130x97 cm
druk: Drukarnia Gutenberg, Łódź
nakład: 300 egz.
wydawa: Miejska Galeria Sztuki w Łodzi
© Miejska Galeria Sztuki w Łodzi i Autorzy, 2016